

Département de l'Isère
Plan Local d'Urbanisme
de la commune de La Rivière

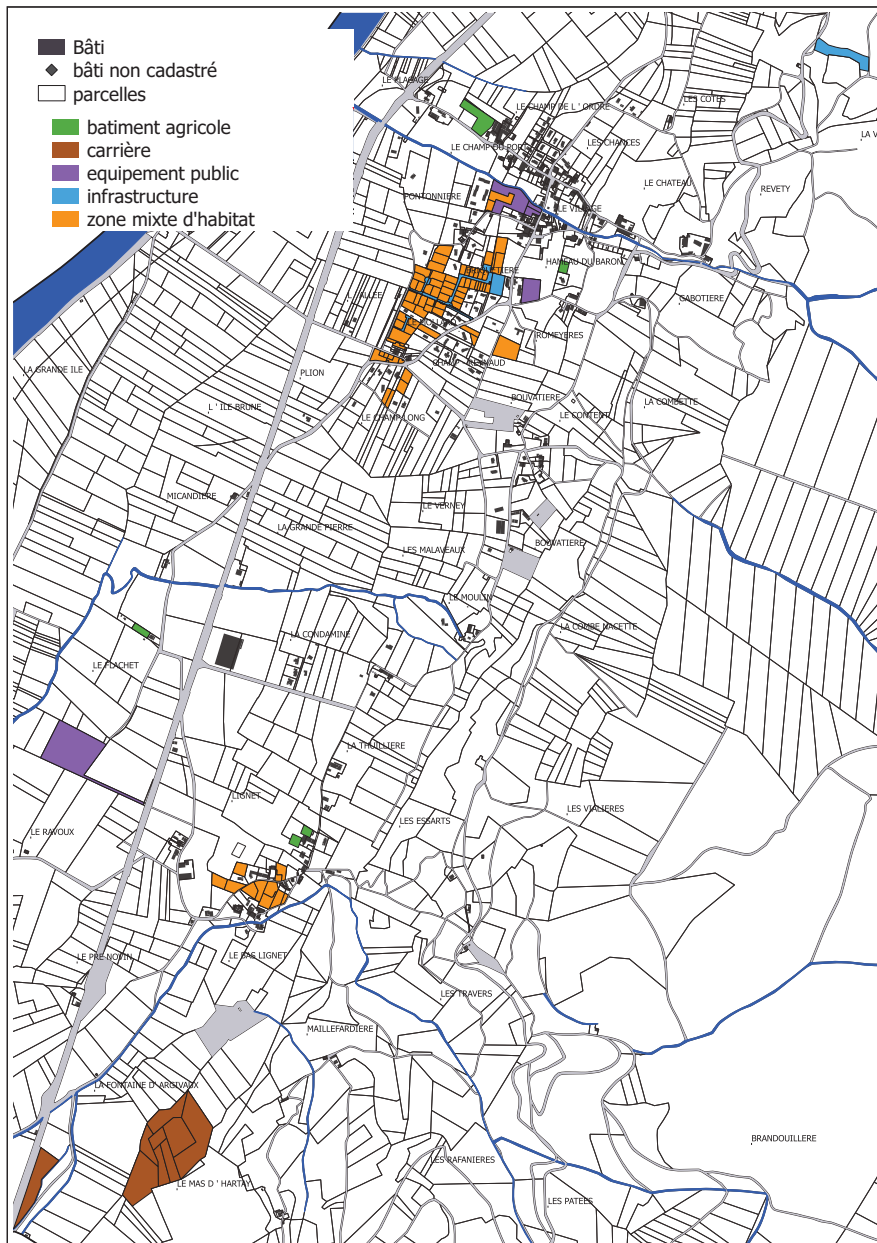
Rapport de présentation

Pièce n° 1

Claire Bonneton, urbaniste-paysagiste
Christophe Séraudie, architecte
Grégory Agnello (Evinerude), consultant en environnement

12 - La consommation d'espaces agro-naturels

La consommation d'espaces agro-naturels



La consommation de l'espace entre 2003 et 2018

Ce sont essentiellement l'habitat résidentiel et l'exploitation de la carrière qui ont consommé de l'espace agro-naturel entre 2003 et 2018.

Sur les 14 ha artificialisés en 16 ans, 5,2 ha ont été utilisés pour la création de zones mixtes d'habitat (bâtiment et ses abords) sous la forme de lotissements, d'habitats individuels et d'une opération de petit collectif en centre village. Cet habitat a consommé en moyenne 620 m² de terrains par logement. Ce qui témoigne d'ores et déjà d'une relative économie des espaces agro-naturels dans les espaces construits.

Au sud de la commune, la carrière s'est aussi agrandie et a ainsi consommé 4,5 ha d'espace naturel.

Les infrastructures (routes de lotissement, parkings...) sont aussi des éléments qui participent à l'artificialisation des espaces agricoles et naturels. Sur les 12 dernières années cela représente pour la commune 1 ha.

La création d'équipements publics (opération centre village, école et station d'épuration) a consommé 2,5 ha sur des espaces agricoles.

Enfin, la construction de 6 bâtiments agricoles a artificialisé 6492 m².

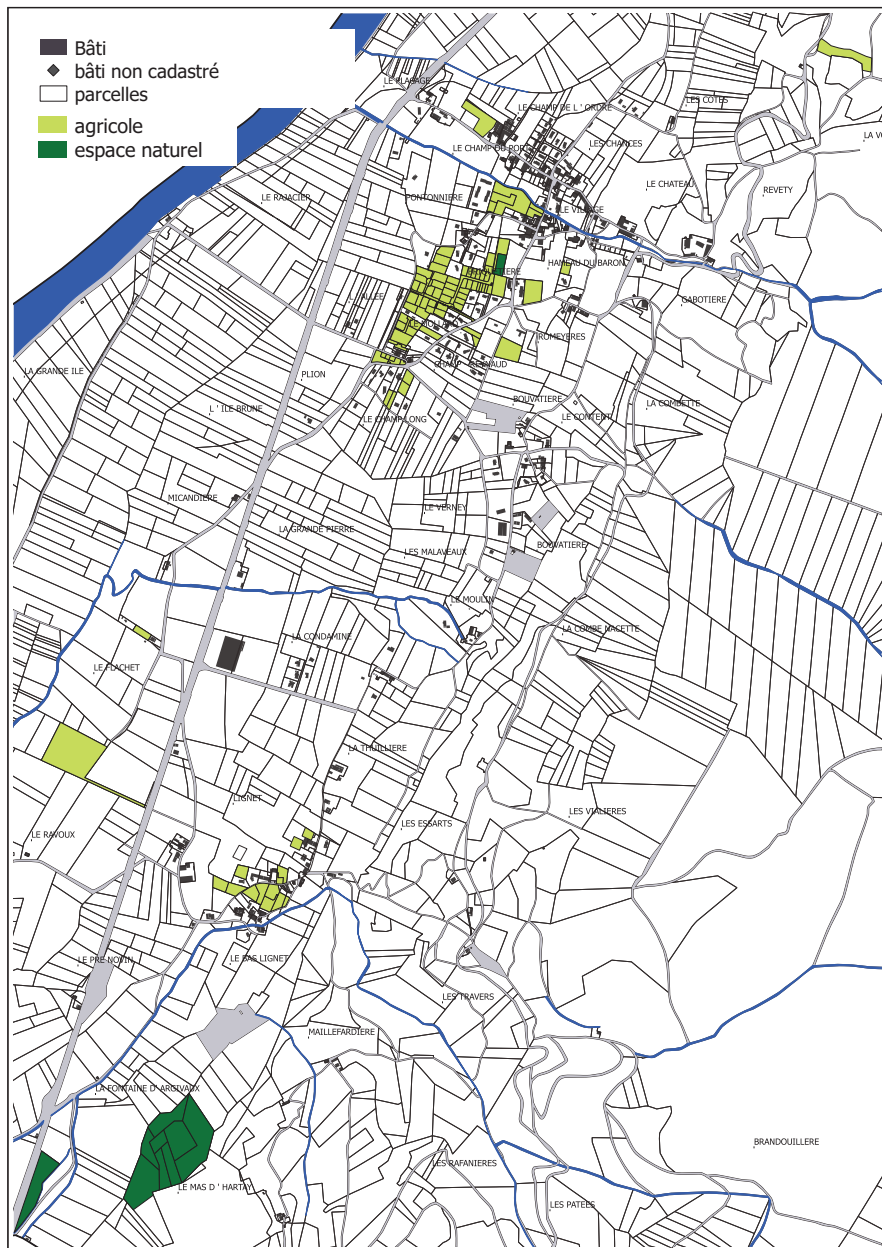
| Surface consommée entre 2003 et 2018 (16 ans) | en m ² | en ha | |
|--|-------------------|---------------------------|--|
| sur des espaces : | | | |
| agricoles | 91225 | 9,1 ha | |
| naturels | 46524 | 4,6 ha | |
| pour la création : | | | |
| de zone mixte d'habitat | 51517 | 5,2 ha | Objectif maximum du SCoT pour 12 ans |
| d'équipement public | 24627 | 2,5 ha | |
| d'infrastructures | 9893 | 1 ha | |
| sous-total : | 81523 | 8,7 ha | Entre 4,4 ha et 6,2 ha pour 12 ans (en comparaison la consommation d'espace à La Rivière sur les 12 dernières années représente : au pro-rata - 6,5 ha) |
| de bâtiment agricole | 6492 | 0,6 ha | |
| de carrière | 45220 | 4,5 ha | |
| total : | 137 749 | 13,8 ha sur 16 ans | |
| surface moyenne consommée par an | 8 609 | 0,9 ha | |
| surface moyenne consommée par nouveau logement* (zone mixte d'habitat) | 650 | | 700 m ² /log. pour l'habitat individuel isolé 350 m ² /log. Pour l'habitat groupé, intermédiaire et collectif. |

* Constructions neuves réalisées entre 2003 et 2018 :

Le village : 58 maisons + 12 logements "cœur de village" dans 3 bâtiments

Le Lignet : 9 maisons

La consommation d'espaces agro-naturels



La consommation d'espace s'est effectuée en majorité sur des espaces agricoles (9,1 ha sur les 14 ha consommés entre 2003 et 2018). Sur les 16 dernières années, la consommation d'espace agricole représente donc 2% de la surface agricole communale de 2000 (source RGA 2000 : 416 ha). Ce sont majoritairement des secteurs dédiés à la culture de la noix qui ont été artificialisés.

Seule la carrière s'est étendue sur des espaces naturels de type forestier. Cela représente 4,5 ha.

L'urbanisation s'est effectuée essentiellement au niveau des nouveaux lotissements du village, par la création de 58 logements neufs en habitat individuel ou jumelé et par la création de 12 logements collectifs en centre village.

Les autres constructions se situent au niveau du hameau de Lignet (9 maisons).